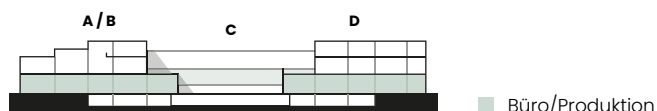




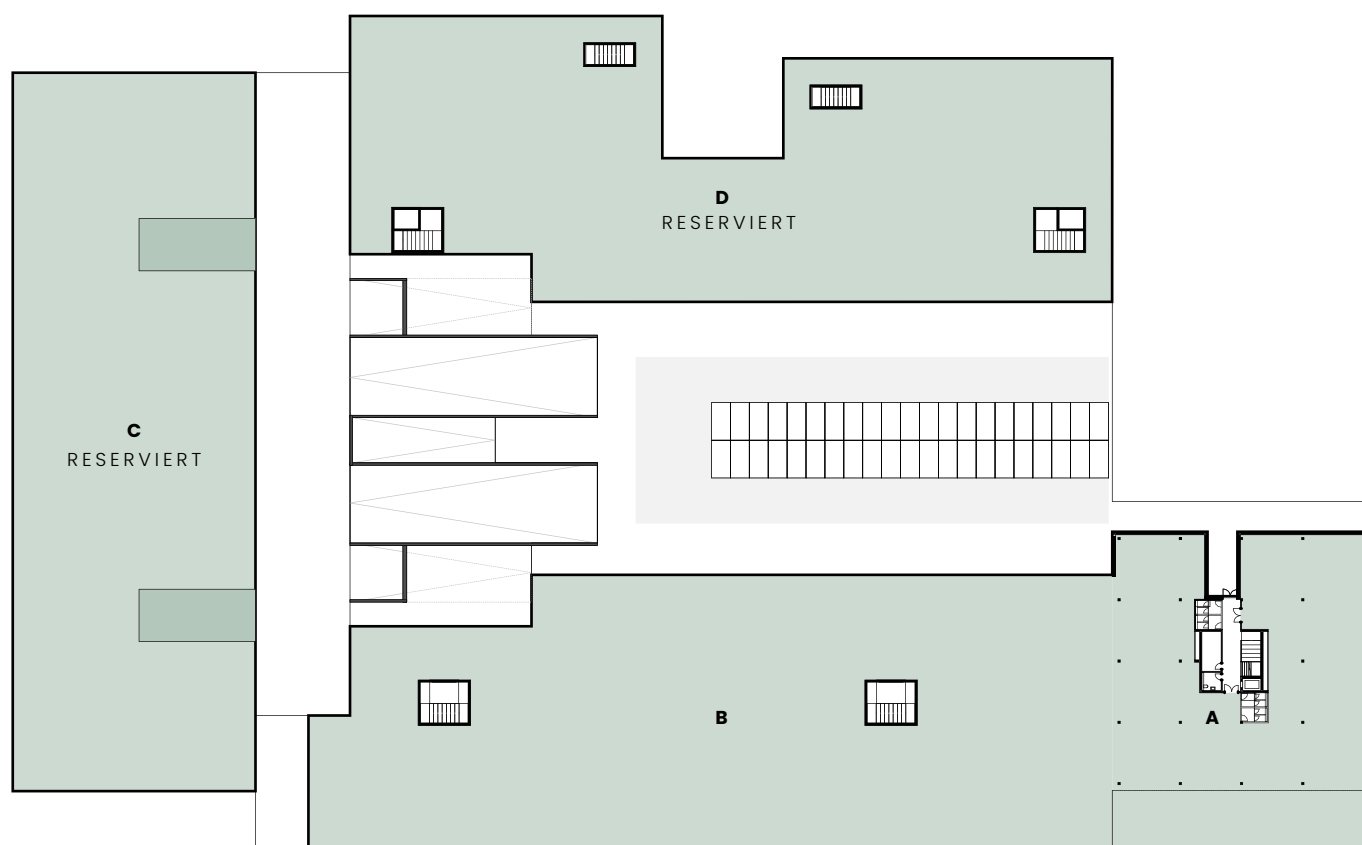
OAKTEC
HOMBRECHTIKON



Areal Eichtal West, Hombrechtikon

Erdgeschoss

Gebäude A	Gebäude B	Gebäude C	Gebäude D				
Nutzfläche	1240 m ²	Nutzfläche	3412 m ²	Nutzfläche	2752 m ²	Nutzfläche	2868 m ²
Raumhöhe	4.30 m	Raumhöhe	4.30 m	Raumhöhe	4.40/6.35 m	Raumhöhe	4.30 m
Bodenlast	1500 kg/m ²	Bodenlast	1500 kg/m ²	Bodenlast	1500 kg/m ²	Bodenlast	1500 kg/m ²



0 10 20 30 40 50

1:1000



REAL ESTATE
AG



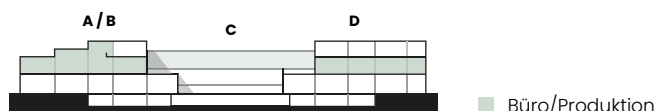
oaktec.ch

H&B Real Estate AG
Lagerstrasse 107
8004 Zürich
Telefon +41 44 250 52 52
www.hbre.ch

Fläche: inkl. Stützen, exkl. Treppenhaus und Aussenwände, Erdgeschoss inkl. Lastwagenabladerampe, Fläche EG exkl. Nasszellen, 1.OG inkl. Nasszellen, 2.OG exkl. Nasszellen, Aussenraum nicht mitgerechnet.
Raumhöhe: ab OK Fertig Boden bis UK Rohe Decke, interne Decken ohne Anschluss an Erschliessungen (EG/1.OG) sind flexibel in der Höhe und müssen auf das Gesamtprojekt abgestimmt werden.
Hinweis: Bautechnische und ausführungsbedingte Änderungen und Anpassungen bleiben bis Bauvollendung vorbehalten. Bei sämtlichen Flächen und Massen handelt es sich um Circa-Angaben.



OAKTEC
HOMBRECHTIKON



Areal Eichtal West, Hombrechtikon

1. Obergeschoss

Gebäude A

Nutzfläche	995 m ²
Raumhöhe	3.35 m
Bodenlast	1500 kg/m ²

Gebäude B

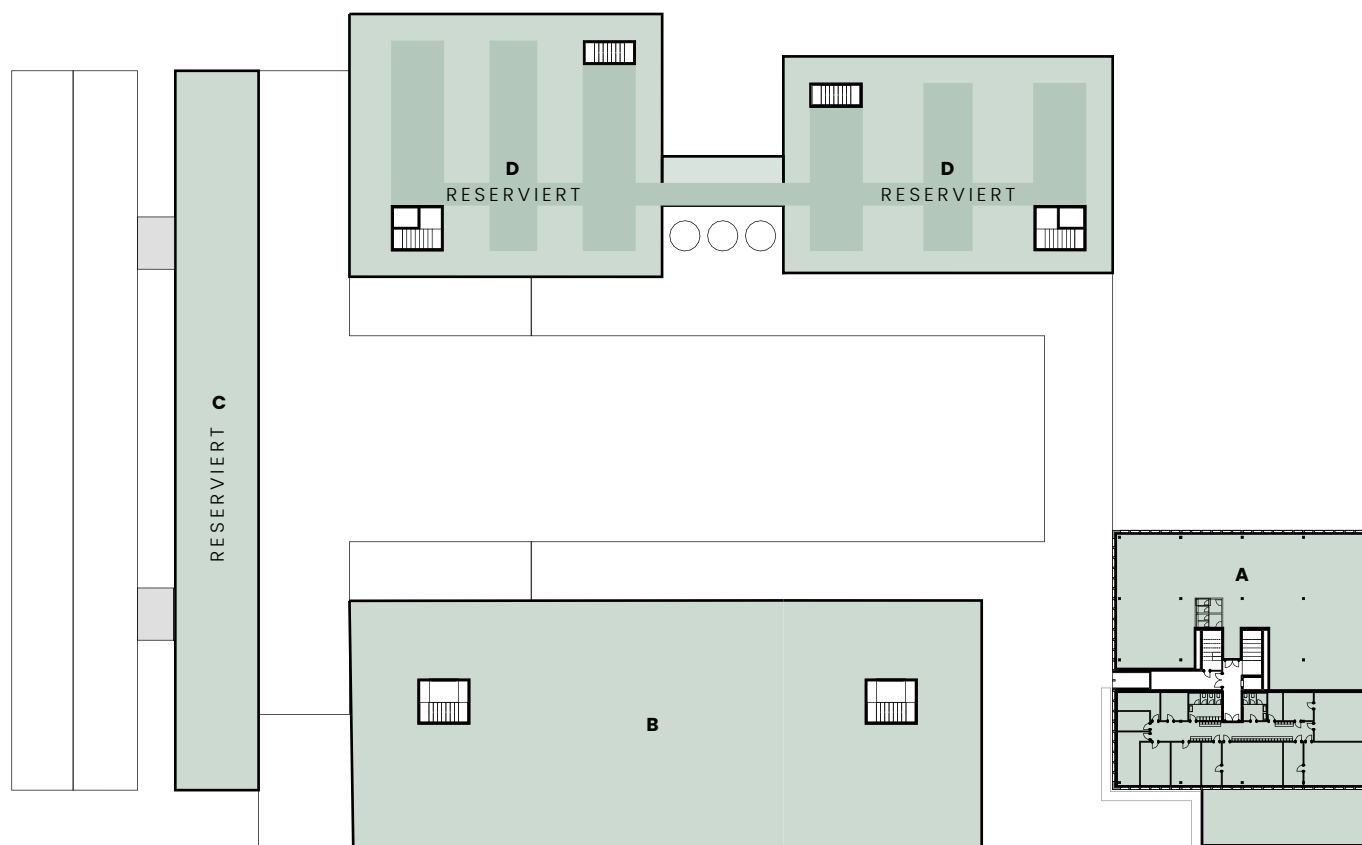
Nutzfläche	2563 m ²
Raumhöhe	3.90 m
Bodenlast	1500 kg/m ²

Gebäude C

Nutzfläche	940 m ²
Raumhöhe	3.35 m
Bodenlast	1500 kg/m ²

Gebäude D

Nutzfläche	2521 m ²
Raumhöhe	4.00 m
Bodenlast	1500 kg/m ²



0 10 20 30 40 50

1:1000



REAL ESTATE
AG



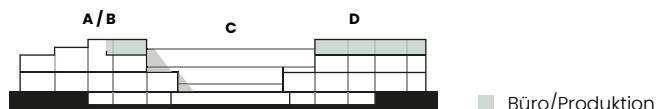
oaktec.ch

H&B Real Estate AG
Lagerstrasse 107
8004 Zürich
Telefon +41 44 250 52 52
www.hbre.ch

Fläche: inkl. Stützen, exkl. Treppenhaus und Aussenwände, Erdgeschoss inkl. Lastwagenabladerrampe, Fläche EG exkl. Nasszellen, 1.OG inkl. Nasszellen, 2.OG exkl. Nasszellen, Aussenraum nicht mitgerechnet.
Raumhöhe: ab OK Fertig Boden bis UK Rohe Decke, interne Decken ohne Anschluss an Erschliessungen (EG/1.OG) sind flexibel in der Höhe und müssen auf das Gesamtprojekt abgestimmt werden.
Hinweis: Bautechnische und ausführungsbedingte Änderungen und Anpassungen bleiben bis Bauvollendung vorbehalten. Bei sämtlichen Flächen und Massen handelt es sich um Circa-Angaben.



OAKTEC
HOMBRECHTIKON



Areal Eichtal West, Hombrechtikon

2. Obergeschoss

Gebäude A

Nutzfläche	1008 m ²
Raumhöhe	3.30 m
Bodenlast	1500 kg/m ²

Gebäude B

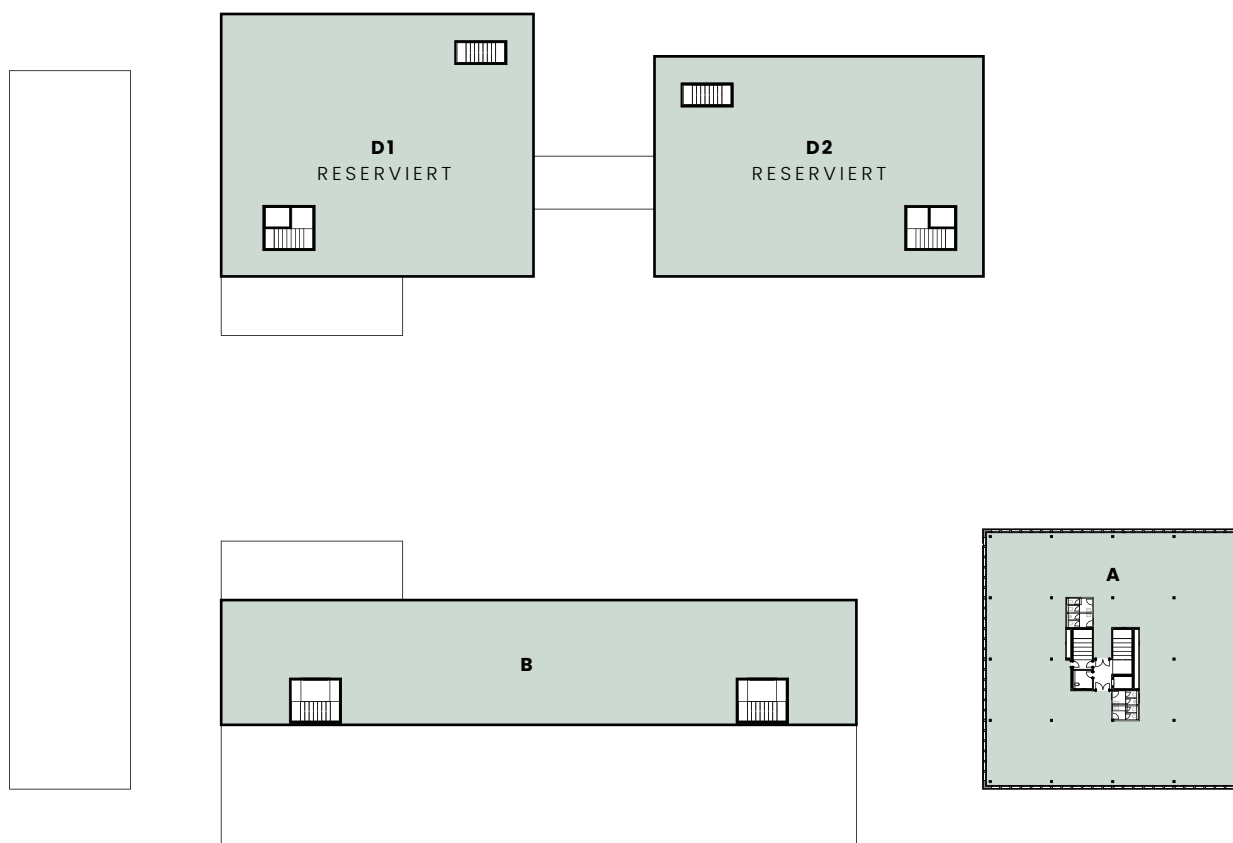
Nutzfläche	830 m ²
Raumhöhe	3.05 m
Bodenlast	1500 kg/m ²

Gebäude D1

Nutzfläche	1294 m ²
Raumhöhe	2.65 m
Bodenlast	1500 kg/m ²

Gebäude D2

Nutzfläche	1131 m ²
Raumhöhe	2.65 m
Bodenlast	1500 kg/m ²



0 10 20 30 40 50

1:1000



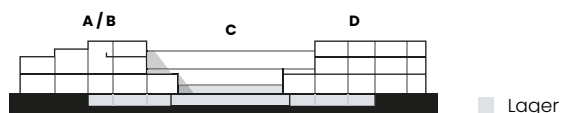
oaktec.ch

H&B Real Estate AG
Lagerstrasse 107
8004 Zürich
Telefon +41 44 250 52 52
www.hbre.ch

Fläche: inkl. Stützen, exkl. Treppenhaus und Aussenwände, Erdgeschoss inkl. Lastwagenabbladerampe, Fläche EG exkl. Nasszellen, 1.OG inkl. Nasszellen, 2.OG exkl. Nasszellen, Aussenraum nicht mitgerechnet.
Raumhöhe: ab OK Fertig Boden bis UK Rohe Decke, interne Decken ohne Anschluss an Erschliessungen (EG/1.OG) sind flexibel in der Höhe und müssen auf das Gesamtprojekt abgestimmt werden.
Hinweis: Bautechnische und ausführungsbedingte Änderungen und Anpassungen bleiben bis Bauvollendung vorbehalten. Bei sämtlichen Flächen und Massen handelt es sich um Circa-Angaben.



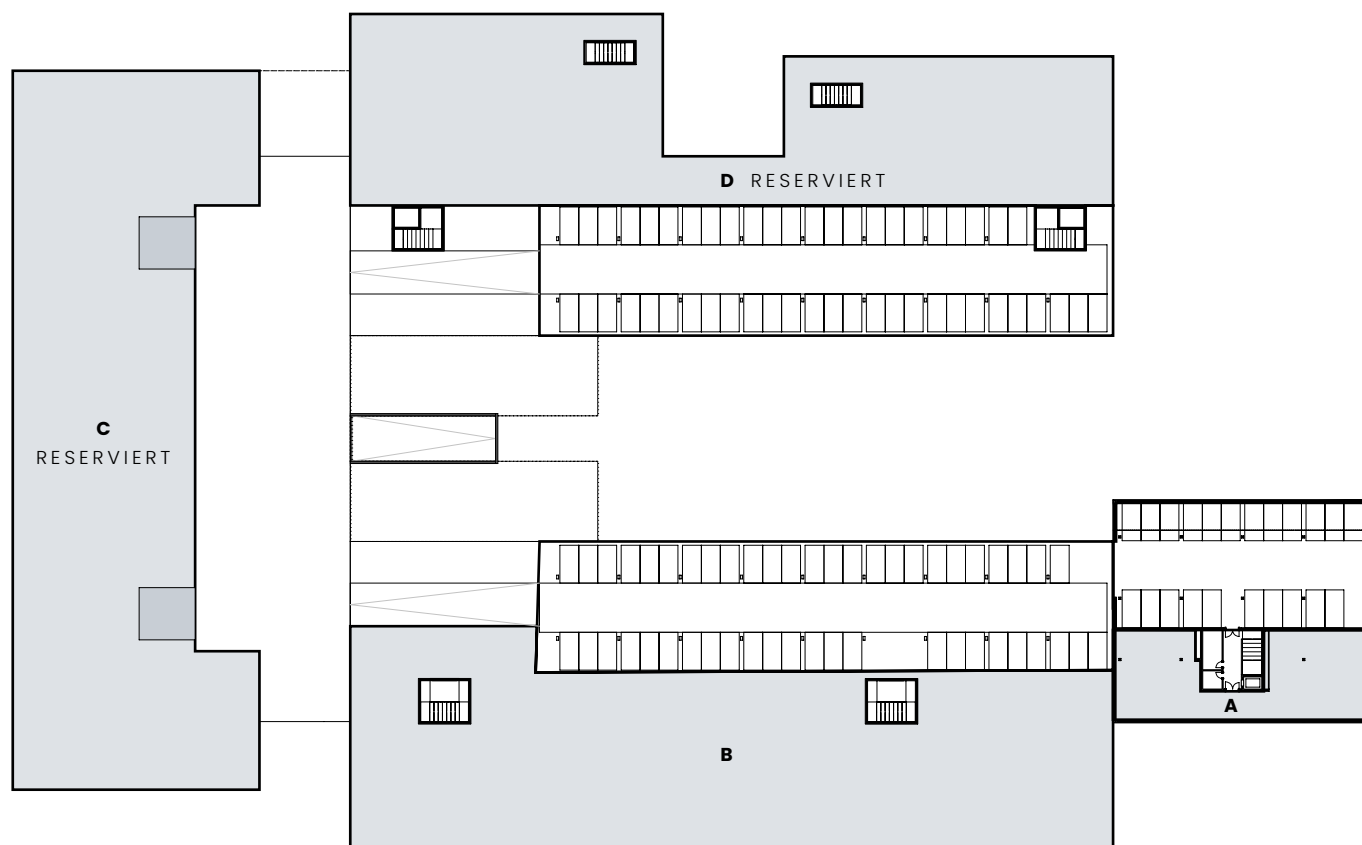
OAKTEC
HOMBRECHTIKON



Areal Eichtal West, Hombrechtikon

Untergeschoss

Gebäude A	Gebäude B	Gebäude C	Gebäude D
Nutzfläche 319 m ²	Nutzfläche 2347 m ²	Nutzfläche 2360 m ²	Nutzfläche 1873 m ²
Raumhöhe 2.90 m	Raumhöhe 3.00 m	Raumhöhe 3.00/3.70 m	Raumhöhe 3.00/4.00 m
Bodenlast 1500 kg/m ²	Bodenlast 1500 kg/m ²	Bodenlast 1500 kg/m ²	Bodenlast 1500 kg/m ²



0 10 20 30 40 50

1:1000



H&B Real Estate AG
Lagerstrasse 107
8004 Zürich
Telefon +41 44 250 52 52
www.hbre.ch



oaktec.ch

Fläche: inkl. Stützen, exkl. Treppenhaus und Aussenwände, Erdgeschoss inkl. Lastwagenabladerampe, Fläche EG exkl. Nasszellen, 1.OG inkl. Nasszellen, 2.OG exkl. Nasszellen, Aussenraum nicht mitgerechnet.
Raumhöhe: ab OK Fertig Boden bis UK Rohe Decke, interne Decken ohne Anschluss an Erschliessungen (EG/1.OG) sind flexibel in der Höhe und müssen auf das Gesamtprojekt abgestimmt werden.
Hinweis: Bautechnische und ausführungsbedingte Änderungen und Anpassungen bleiben bis Bauvollendung vorbehalten. Bei sämtlichen Flächen und Massen handelt es sich um Circa-Angaben.